

Tumore al seno metastatico

*Appendice alla Breve
Guida alle Direttive
Europee per la garanzia
di qualità nell'ambito
dello screening e della
diagnosi del tumore al
seno, Quarta edizione*





I requisiti di un Centro di senologia: tumore al seno metastatico

Questa Appendice alla Breve Guida alle Direttive Europee per la garanzia di qualità nell'ambito dello screening e della diagnosi del tumore al seno è stata sviluppata per fornire ulteriori informazioni sulle prestazioni per le donne con un tumore al seno con metastasi/in stadio avanzato, ed è stata inserita nel capitolo dedicato ai requisiti dei Centri di senologia della Quarta edizione delle Direttive Europee per la garanzia di qualità nell'ambito dello screening e della diagnosi del tumore al seno. EUROPA DONNA si fa garante affinché questi servizi vengano offerti a tutte le donne cui è stato diagnosticato un tumore al seno con metastasi, in tutta Europa.

9.4 Raccomandazioni generali

I **Centri di Senologia** devono fornire assistenza in ogni stadio di cura della salute e della malattia del seno, anche nel caso di tumore con metastasi. Le prestazioni più importanti nel trattamento delle pazienti devono essere fornite presso il suo Centro di Senologia, anche se, in qualche occasione, potrà capitare che le pazienti debbano recarsi in un grande Centro oncologico associato per sottoporsi per esempio a radioterapia.

9.7.6 Ambulatori per tumori al seno recidivanti e in stadio avanzato

- Gli ambulatori **per tumori al seno in stadio avanzato** devono essere a disposizione una volta ogni due settimane presso i Centri di Senologia.
- Devono parteciparvi un **oncologo specializzato in senologia e/o un medico oncologo**. Inoltre deve essere a disposizione, se necessario, un chirurgo.
- Tutti i casi di pazienti con tumore al seno in stadio avanzato o recidivante devono essere trattati in questi ambulatori, conformemente ai protocolli di trattamento stabiliti dal **Team multidisciplinare**.
- Le pazienti che sono **sottoposte a radioterapia o chemioterapia** in altra sede dovrebbero essere rinviate al Team di Senologia presso il loro Centro di Senologia o all'ambulatorio per tumori al seno in stadio avanzato, per il follow-up e le decisioni terapeutiche.

9.7.3 Il Team multidisciplinare

- Tutti i membri del *Core Team* (chirurgo, radiologo, patologo, oncologo, tecnici di radiologia, data manager e personale di cura) devono partecipare alla **riunione del Team multidisciplinare**, che va tenuta almeno una volta a settimana.
- I Team multidisciplinari dovrebbero **discutere i casi, nell'ambito del follow-up**, che sono stati sottoposti a test diagnostici per sintomi suggestivi di una possibile malattia in stadio avanzato.
- Gli oncologi specializzati in senologia devono gestire gli **ambulatori per i tumori al seno in stadio avanzato** presso il Centro di Senologia, con gli altri membri del Team di Senologia.

9.7.2 Comunicazione della diagnosi e del piano di trattamento

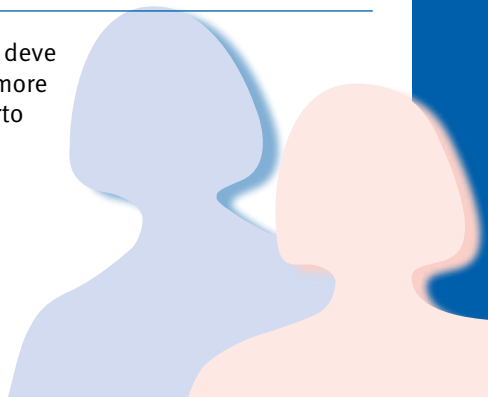
- Le donne con tumore al seno dovrebbero essere **informate in merito alla diagnosi** entro 5 giorni lavorativi.
- Nei casi in cui è necessario un intervento chirurgico, la diagnosi dovrebbe idealmente essere **comunicata dal chirurgo in persona**. Se è il radiologo a informare la paziente, il chirurgo e/o l'oncologo devono personalmente fornire alla paziente le direttive riguardanti il trattamento.
- Nei casi di **tumore al seno in stadio avanzato** in cui il trattamento non prevede un intervento chirurgico, l'oncologo può essere lo specialista adeguato per comunicare la diagnosi.

9.5.2.8 Personale di cura

- Il personale di cura, come le **infermiere specializzate in senologia** o gli psicologi specializzati in senologia dovrebbero essere a disposizione, su richiesta, negli ambulatori per il tumore al seno in stadio avanzato e dovrebbero essere presenti per dare sostegno alle pazienti e discutere le opzioni di trattamento dopo che le pazienti sono state informate della diagnosi di un tumore al seno con metastasi.
- A questo scopo deve essere disponibile una stanza adatta che garantisca la privacy.

9.8.4 Cure palliative

- Un servizio di **cure palliative/terapia del dolore** deve essere facilmente accessibile per donne con tumore al seno con metastasi. Ci deve essere un rapporto stretto di collaborazione tra i membri del team presso il Centro di Senologia, specialmente tra le infermiere di senologia e gli specialisti delle cure palliative, per garantire una continuità nelle cure. Inoltre deve esserci un buon rapporto con le reti locali che forniscono assistenza a domicilio.





Piazza Amendola, 3
20149 Milano, Italia

Tel: +39 02 3659 2280

Fax: +39 02 3659 2284

Email: info@europadonna.org

Giugno 2013 - 1ª edizione (Inglese)

Gennaio 2017 - 1ª edizione (Italiano)

www.europadonna.org